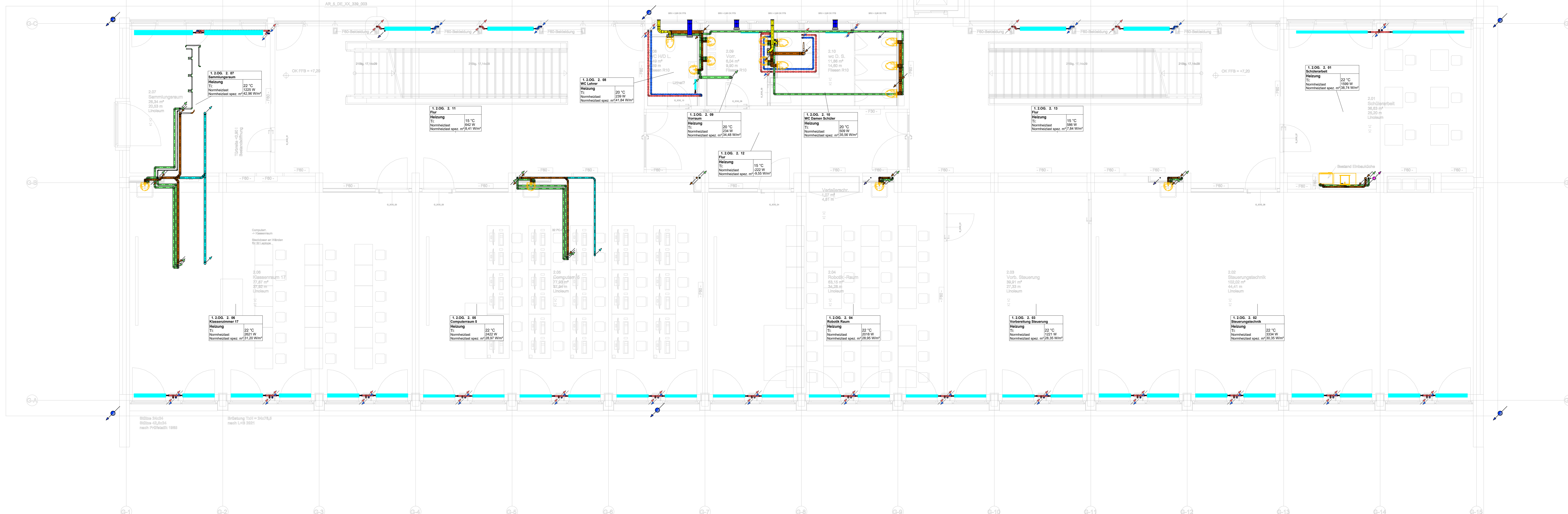


BA 2



- Legende Sanitär**
- Kaltwasser
  - Warmwasser
  - Zirkulation
  - Schmutzwasser
  - Regenwasser
  - SW-Entlüftung
  - SW-Druckleitung
  - Fettwasser
  - SW über HEA
- Legende Lüftung**
- Zuluft
  - Abluft
  - Fortluft
  - Außenluft
- Legende Heizung**
- Heizungsverlauf
  - Heizungsrücklauf

e			
d			
c			
b			
a			
Index	Datum	Bearbeiter	Änderung
Bauvorhaben: BS Kehl - Innensanierung Iringheimer Str. 18 77694 Kehl			
Bauherr: Landratsamt Ortenaukreis Badstraße 20 77652 Offenburg		Architekt: Wolff Gruppe GmbH Königstr. 34 70173 Stuttgart	
Fachplaner: bender + urich gmbh & co. kg Ingenieurbüro für techn. Gebäudesanierung Kriegerstrasse 254   76135 Karlsruhe fon 071 384300   fax 071 3843339 tuf@bender-urich.de   www.bender-urich.de			
Planbezeichnung: Ausführungsplanung-Grundriss 2.OG HLS			
Projekt-Nr.: 11392		Plan-Nr.: HLS 11392-04	
Datum: 11.12.2025	Bearbeiter: Bo	Maßstab: 1:50	Blattgröße: 1,05x0,7 m

VORABZUG